

3D  
S  
C  
A  
N  
N  
E  
R  
E

## IL CORE BUSINESS

**Metrologia SpA** è leader nella vendita di servizi avanzati di collaudo, consulenza e analisi metrologica, reverse engineering, modellazione CAD, formazione e training, outsourcing.

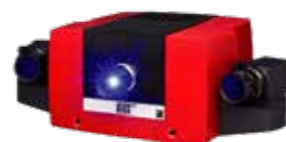
### Servizi di metrologia applicata:

Automotive  
Aerospaziale  
Energia  
Comunicazioni  
Medicale  
Beni culturali  
Architettura

I sistemi di scansione ottica 3D utilizzati da Metrologia SpA offrono scansioni accurate e risoluzioni dettagliate unite a una velocità alta. Gli strumenti non-contact vengono utilizzati su vasta scala in diversi settori industriali e possono misurare oggetti di svariate dimensioni, di forme complesse e con diverse rifiniture delle superfici.



## SERVIZI AVANZATI DI METROLOGIA APPLICATA



### ATOS COMPACT SCAN 5M

Rappresenta una nuova classe di scanner per misura e analisi 3D.



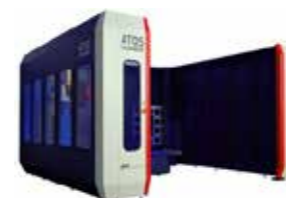
### ATOS CORE

Un sistema di misura ottica 3D ottimizzato per la misurazione di componenti di piccole e medie dimensioni



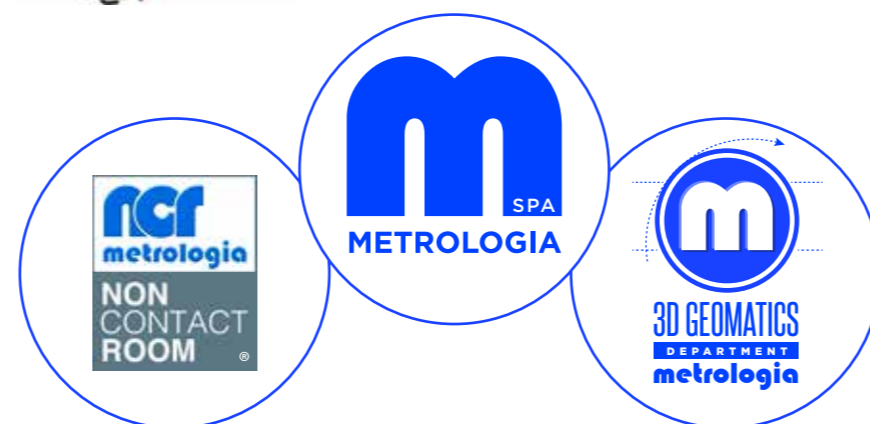
### ATOS III TRIPLE SCAN 8M

utilizza una speciale tecnologia di misurazione e proiezione per offrire elevata accuratezza, misurazioni più soddisfacenti e dati completi su componenti complessi.



### ATOS SCANBOX 6130

Per una completa digitalizzazione e analisi 3D automatizzata; abbina componenti industriali ottimizzati con mobilità e altissima sicurezza in una macchina di misura 3D.



### Metrologia S.p.A a Socio Unico

Strada Antica di None 2 - 10092 Beinasco - Torino - Italy - tel. +39.011.3472770

### Filiale del Triveneto

Via delle Industrie 29/h int.5 - 30020 Marcon - Venezia - Italy

[www.metrologiaspa.com](http://www.metrologiaspa.com)

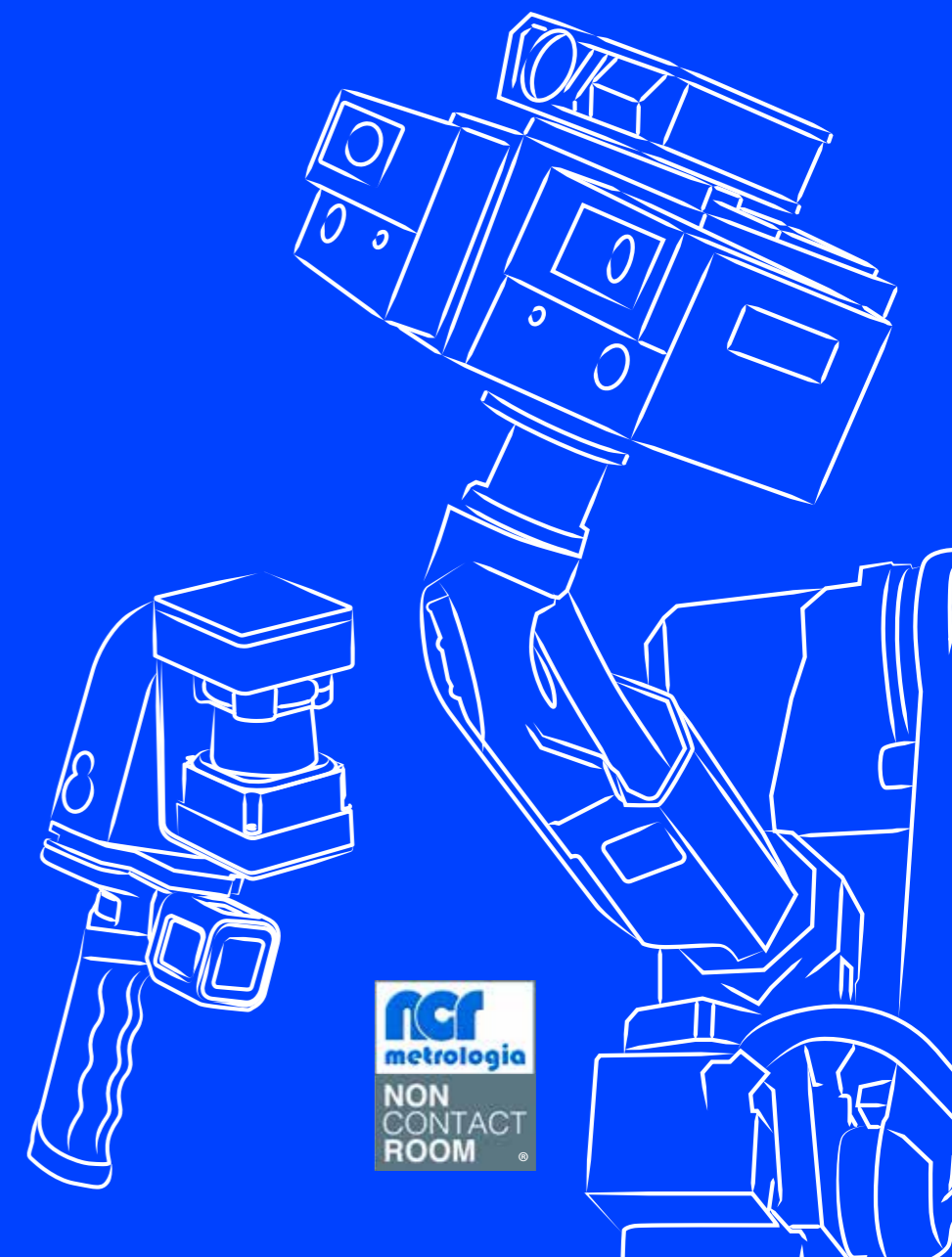
Metrologia S.p.A. è certificata



Metrologia S.p.A. è partner



## SERVIZI AVANZATI DI METROLOGIA APPLICATA

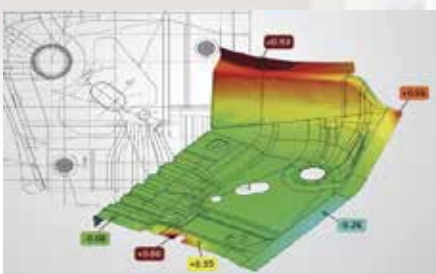




# SERVIZI AVANZATI DI METROLOGIA APPLICATA



## COLLAUDI E MISURAZIONI 3D



Collaudi con sistemi non a contatto effettuati con strumentazione ATOS di GOM, perfetta per particolari scolti e attrezzature (anche in linea); collaudi con laser tracker per la verifica di scali e grossi macchinari; collaudi con bracci di misura antropomorfi utilizzando i migliori strumenti disponibili oggi sul mercato; collaudi con ScanBox di GOM per il controllo di serie e relativa analisi statistica ove richiesto; collaudi con CMM stazionarie presso i clienti.



## MODELLAZIONE CAD

Metrologia è in grado di fornire file 3D nei più comuni formati CAD.



## RILEVAZIONE TERRESTRE IN AMBITO INDUSTRIALE E CIVILE



I moderni Laser Scanner consentono di velocizzare le operazioni di rilievo e la successiva elaborazione di modelli 3D / 2D. Risulta sempre più "una necessità" creare una libreria digitale del proprio plant operativo. Una libreria digitale del proprio plant industriale consente, con estrema facilità, il rifacimento di una linea produttiva partendo dal modello 3D in essere, definendo a priori gli esatti ingombri, spazi operativi, ecc.



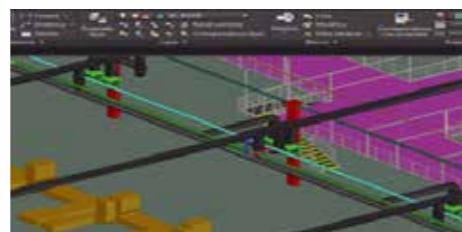
## RILEVAZIONE SPEDITIVA CON SISTEMI GEOSLAM



Tradizionalmente, la realizzazione di modelli 3D da acquisizioni metriche generanti nuvole di punti è dominio di rilevatori professionisti ma negli ultimi tempi realtà aziendali e industriali che si occupano di Facility e/o Property Management si stanno aprendo alla generazione autonoma e semi-automatica di modelli tridimensionali di rapida esecuzione e con accuratezze controllabili. Scansione di ampie strutture in breve tempo con gradi di precisione adatte alle esigenze nel settore BIM.



## MODELLAZIONE BIM



Progettare in modalità "BIM oriented" significa poter comunicare, senza perdita qualitativa, con colleghi e partner che usano altri software, il proprio progetto e tutti i dati in esso presenti. Elaboriamo modelli 3D in modalità BIM Oriented sia in ambito industriale che civile, il nostro team di professionisti utilizza le più importanti suite Software presenti sul mercato.



## CORSI DI FORMAZIONE

Grazie all'esperienza acquisita, Metrologia SpA ha perfezionato programmi formativi che permettono un apprendimento veloce e mirato alle reali problematiche del cliente. A disposizione una nuova aula di formazione dotata degli standard più avanzati.



## TRAINING ON THE JOB



Oltre ai corsi base, Metrologia garantisce periodi di affiancamento con durata stabilita dalle esigenze del cliente, con l'obiettivo di ridurre al minimo gli start up degli operatori dei clienti e integrare rapidamente il controllo qualità nel ciclo produttivo dell'azienda.



## OUTSOURCING

Metrologia si pone come partner professionalmente e finanziariamente adeguato per fornire in outsourcing un servizio di qualità elevata a un costo competitivo. La tracciatura, la misurazione, il collaudo, la certificazione e il reverse engineering rappresentano il core business di Metrologia SpA. Affidare a Metrologia il controllo della qualità della metrologia tridimensionale della vostra azienda consentirà di ottenere risultati importanti e riduzione dei costi.



## SCAN BOX PROGRAMMAZIONE SCANBOX

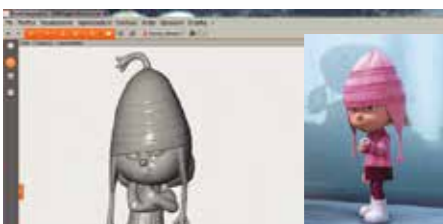


Esecuzione programmi e programmazione off line, anche in autoapprendimento, su ATOS ScanBox di ultima generazione. Il personale Metrologia è inoltre disponibile ad effettuare sostituzione personale su ScanBox presso clienti in qualsiasi periodo dell'anno.

ATOS ScanBox è una cella di misura industriale per l'analisi e la digitalizzazione 3D completamente automatica e combina componenti industriali ottimizzati, mobilità e massima sicurezza in una macchina di misura 3D standard. Sostituisce celle di misura progettate ad hoc in numerosi progetti e applicazioni di automazione. Il digitalizzatore 3D ATOS è il più innovativo sistema di misura ottica tridimensionale sul mercato. ATOS misura oggetti di diverse dimensioni, finiture superficiali e complessità, dando massima versatilità alla digitalizzazione 3D



## REVERSE ENGINEERING



I tecnici Metrologia, tra i migliori a livello nazionale, sono in grado di affrontare qualsiasi problematica di reverse engineering utilizzando sia la tecnica laser sia il rilevamento ottico o fotogrammetrico.

